

STINDUIT



BPSC

Informatyczne
Systemy
Zarządzania
Klasy ERP

Budżetowanie

Budżetowanie

Budżetowanie jest szczególnie istotnym elementem pakietu **Impuls 5**. System umożliwia tworzenie i analizę wielu wersji planu operacyjnego. Każdy plan może składać się z wielu planów cząstkowych (np.: plan sprzedaży, amortyzacji, kosztów). Dane z planów cząstkowych wykorzystane są przy tworzeniu budżetu ogólnego. Dzięki temu do realizacji można wybrać najbardziej optymalną dla przedsiębiorstwa wersję budżetu.

Aplikacja **Budżetowanie** pozwala na:

- planowanie na różne okresy czasowe: dni, tygodnie, miesiące, kwartały, lata,
- tworzenie planów na podstawie danych historycznych z wykorzystaniem wskaźników korekty planu,
- określanie budżetów cząstkowych poprzez wybór modułów systemu **Impuls 5**, w których będą tworzone.

Tworzenie kolejnej wersji planu na podstawie danych historycznych

Kod planu: GK_1 Nazwa planu: Plan miesięczny

Okres podstawowy: M Miesiąc

Wersja planu: stacynary dynamiczny

Źródło danych: realizacje plany

Sposób przeliczenia danych wg: współczynnika wyliczonych na bazie danych historycznych współczynnika globalnego i wprowadzonych indywidualnych wartości współ.

Lista modułów, z których pobieramy plany: Środki trwałe Produkcja
 Dystrybucja Kady prace
 Koszty

Parametry wsp. globalnego: 0.2
Pomnoz

Poprzedni Następny Zapisz OK Anuluj

Budżet ogólny przedsiębiorstwa

Budżet ogólny przedsiębiorstwa stanowi podstawowy dokument wyznaczający kierunki działalności firmy. Zawiera dane wynikające z przyjętych założeń ujęte w:

- budżecie sprzedaży,
- budżecie produkcji,
- budżecie stanów magazynowych,
- budżecie kosztów ogólnych.

Wprowadzanie i modyfikacja wartości planowanych

Rok budżetowy: 2006
Firma: Firma szkoleniowa
Wersja planu: GK_1 PLAN_GK_1

Rodzaj danych: Wartość

	Styczeń 2006	Luty 2006	Marzec 2006	Kwiecień 2006	Maj 2006	Czerwiec 2006	Lipiec 2006
Opis wartości	Wartość	Wartość	Wartość	Wartość	Wartość	Wartość	Wartość
Rodzaj danych: Wartość							
KOSZTY ZAKUPU							
KOSZTY OGÓLNOZAKŁADOWE	4500	4500	4500	2500	2500	2500	
INNA AMORTYZACJA	1320	1320	1320	1320	1320	1500	1500
AMORTYZACJA BWM	120	120	120	120	120	120	120
INNA ENERGIA	3400	3400	3400	3560	3400	3400	3400
ENERGIA CIEPLNA	6600	6600	7800	7800	7800	7800	7800
INNE USŁUGI TRANSPORTOWE	1200	1200	1200	1000	900	800	900
USŁUGI TRANSPORTOWE SAM. CIĘŻAROWE	60	20					
INNE KOSZTY MATERIALNE	2300	2300	2300	2300	2300	2300	
WĘGIEL DLA EMERYTÓW	1230	1230	1230	1230	1230	1230	

Zapisz OK Anuluj



Budżety cząstkowe

Oprócz budżetu ogólnego w systemie budowane są także budżety cząstkowe, czyli tematyczne plany wchodzące w skład zatwierdzonej wersji ogólnego planu przedsiębiorstwa. Punktem wyjścia jest plan sprzedaży wprowadzany w aplikacji **Dystrybucja**. Plany cząstkowe podobnie jak budżet ogólny mogą mieć wiele wersji. Do planów cząstkowych funkcjonujących w aplikacji zaliczamy:

Budżet sprzedaży

W zależności od potrzeb realizowany z dokładnością do:

- asortymentu, grup towarowych (grupy zakładane są w aplikacji **Dystrybucja**)
Plan może być tworzony na poziomie grupy towarowej (istnieje możliwość rozbicia planu na poszczególne indeksy zgodnie z przyjętą zasadą - proporcjonalnie do sprzedaży z poprzednich okresów lub według wprowadzonych wskaźników procentowych) lub na pojedyncze asortymenty,
- kontrahenta, grup kontrahentów
Plan może być wprowadzany na poziomie grupy kontrahentów (istnieje możliwość rozbicia planu na poszczególnych kontrahentów zgodnie z przyjętą zasadą - proporcjonalnie do sprzedaży z poprzednich okresów lub według wprowadzonych wskaźników procentowych) lub na poszczególnych kontrahentów,
- handlowców, jednostek organizacyjnych

Budżet produkcji lub zakupu towarów

W przedsiębiorstwach wykorzystujących w swojej działalności aplikację MRP po opracowaniu planu sprzedaży następuje analiza jego wykonalności. System kontroluje zdolności produkcyjne, a następnie wspiera przygotowanie symulacji planu produkcji w oparciu o plan sprzedaży. W przypadku, gdy aplikacja MRP nie jest wykorzystywana, planowana jest wielkość zakupu towarów handlowych zabezpieczająca wykonanie założonego planu sprzedaży. Na podstawie tych danych uzyskujemy informacje o wielkości zakupu materiałów niezbędnych do produkcji, czasie pracy oraz stopniu wykorzystania zasobów.

Budżet stanów magazynowych (zapasów)

Budżet ilościowy tworzony jest pośrednio w oparciu o plan sprzedaży i plan produkcji (przy założeniu, że ten drugi jest wprowadzony do systemu). Wartościowe stany magazynów wyliczane są natomiast na podstawie przyjętego cennika lub według średniej ceny z poprzednich okresów (np. średnia cena z poprzedniego roku). W przypadku braku planu produkcji budżet stanów magazynowych powstaje na bazie planu sprzedaży.

Budżet kosztów

Objemuje wszystkie wartości planowanych kosztów zarówno bezpośrednich, jak i pośrednich. Umożliwia planowanie kosztów w układzie rodzajowym i kalkulacyjnym. Typ planowania uzależniony jest od przyjętego przez firmę sposobu ewidencji kosztów. Podstawowy sposób planowania wartości, to planowanie poszczególnych kosztów rodzajowych z dokładnością do przyjętych w systemie klasyfikatorów (stanowiska kosztów, jednostki organizacyjne).

Struktura z dokładnością do składników i pozycji		Styczeń 2006 - Firma szkoleniowa - GK_1			Luty 2006	
Opis wiersza	Plany - ...	Realizacje - obroty	Odchylenie realizacji - obroty	Odchylenie	Plany - obroty	Realizacje
Budżet						
SUMA KOSZTÓW	4850	269047	264197		4850	
USŁUGI TRANSPORTOWE	1320	240612	239292		1320	
USŁUGI TRANSPORTOWE SAM. CIĘŻARY		1000	1000			
ENERGIA CIEPŁA		119806	119806			
AMORTYZACJA BWM	120	119806	119686		120	
INNE USŁUGI TRANSPORTOWE	1200	1200			1200	
POZOSTAŁE KOSZTY MATERIALNE	3530	28435	24905		3530	
WĘGIEL DLA EMERYTÓW	1230	28435	27205		1230	

Parametry wyświetlania obliczeń:

Sposób wyświetlania: Grupowanie kolumn

Wybór koloru dla:

- Wiersza
- Pozycji wiersza
- Pozycji składnika

Format numeryczny: ###

Zagłoni

Budżet amortyzacji środków trwałych i inwestycji

W ramach tego budżetu w systemie **Impuls 5** generowane są plany amortyzacji dla poszczególnych środków trwałych. Budżet pozwala także na planowanie nowych inwestycji, których amortyzacja zostanie dodana do planów po zatwierdzeniu projektu. Istnieje możliwość przygotowania analizy projektów inwestycyjnych niezbędnych do zaakceptowania rozpatrywanej inwestycji. W przypadku inwestycji, dla których przewidywane jest finansowanie zewnętrzne, istnieje możliwość uwzględnienia planowanych kredytów w budżecie ogólnym.

Przeglądanie planu amortyzacji

Rok budżetowy: 2006
 Rodzaj danych wyliczeniowych: Wszystkie KUP Tak KUP Nie
 Filtra: Firma Produkcyjna
 Wersja planu: GK_1 Plan miesięczny

Rodzaj środka: []

#	GUS	Rodz	Numer inwestycyjny	Opis	Data	Styczeń 2006		Luty 2006		Marzec 2006	
						KUP Tak	KUP Nie	KUP Tak	KUP Nie	KUP Tak	KUP Nie
S	001621-445			Urządzt. ssaco-filtryczne FS216	2002-11-29	227,77	227,77	227,77	227,77	227,77	22
S	001679-452			Nagrzewin. induk. Tm 38ESA 400V	2003-09-29	84,48	84,48	84,48	84,48	84,48	8
S	001798-452			Nagrzewnica do łożysk typu WHIN 35	2005-03-31	91,51	91,51	91,51	91,51	91,51	9
S	001497-456			Piec węglowy FEGAT 950/3F	2001-01-31	2376,63	2376,63	2376,63	2376,63	2376,63	237
S	001517-460			Pojemność podgrz. wody PPW-4000	2001-03-05	287,67	287,67	287,67	287,67	287,67	28
S	001693-463			Podgrzewacz wody PPW-4000	2003-10-31	532	532	532	532	532	
S	001694-463			Podgrzewacz wody PPW-2500	2003-10-31	449,17	449,17	449,17	449,17	449,17	44
S	001233-477			SUSZARKA KDNWIEKCYJNA KDMORZw	1995-09-14	49,86	49,86	49,86	49,86	49,86	4
S	001957-484			Przecinakka aut PA1-900P/11004	2001-09-31	6,28	6,28				
S	001600-484			Półautomat spawalniczy MIG-MAG	2002-04-30		87,31		87,31		8
S	001639-484			Przecinakka do cięciaYUN-3000	2003-04-30	4522,46	4522,46	4522,46	4522,46	4522,46	452
S	001770-484			Półautomat spawalniczy typ GLC 553 MC3	2005-02-28	690,85	690,85	690,85	690,85	690,85	69
S	001771-484			Półautomat spawalniczy typ GLC 553 MC3	2005-02-28	690,85	690,85	690,85	690,85	690,85	69
S	001772-484			Półautomat spawalniczy typ GLC 553 MC3	2005-02-28	690,85	690,85	690,85	690,85	690,85	69
						627 348,31	789 187,38	559 995,82	721 834,89	533 330,06	695 161

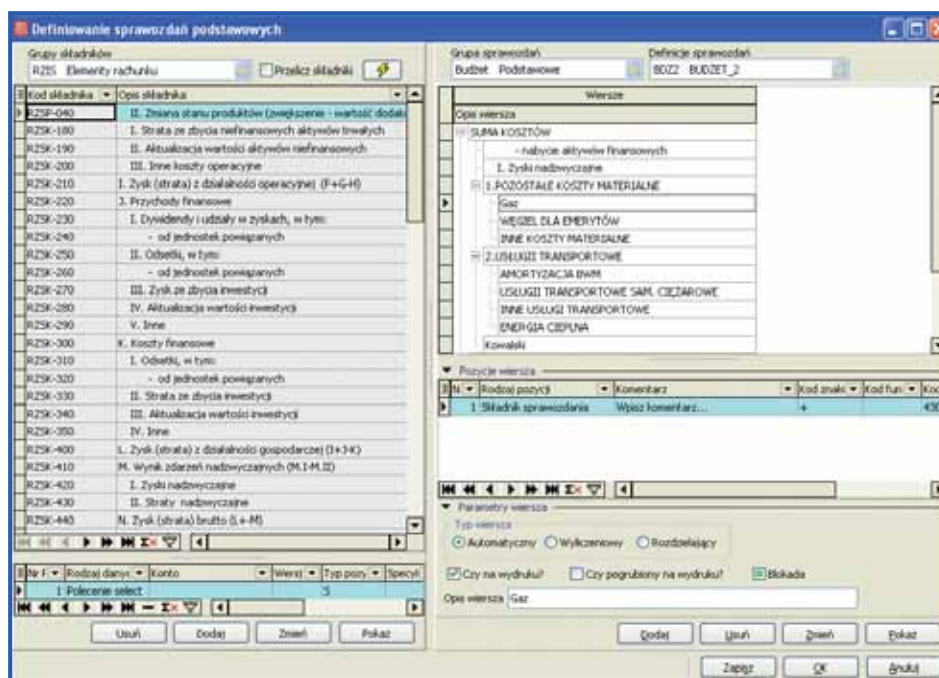
Zapnij



Analizy związane z budżetem

W module **Budżetowanie** przewidziano tworzenie różnorodnych zestawień umożliwiających analizę zarówno danych planowanych, jak i zrealizowanych. Należą do nich m.in.:

- rachunek zysków i strat,
- bilans,
- przepływy finansowe,
- krótkookresowy rachunek wyników (całkowitych lub sprzedaży – marże pokrycia kosztów na poszczególnych poziomach),
- analiza wskaźnikowa,
- „break even” na poziomie zdefiniowanym przez użytkownika (w przypadku jednorodnej produkcji).





Gala – klacz ocalona przez BPSC



BPSC SA 41-506 CHORZÓW ul. GAŁĘCZKI 61
tel. 032 349 35 00
www.bpsc.com.pl e-mail:bpsc@bpsc.com.pl