

S STInduIT



BPSC



Informatyczne
Systemy
Zarządzania
Klasy ERP



Kontrola Jakości – Laboratorium



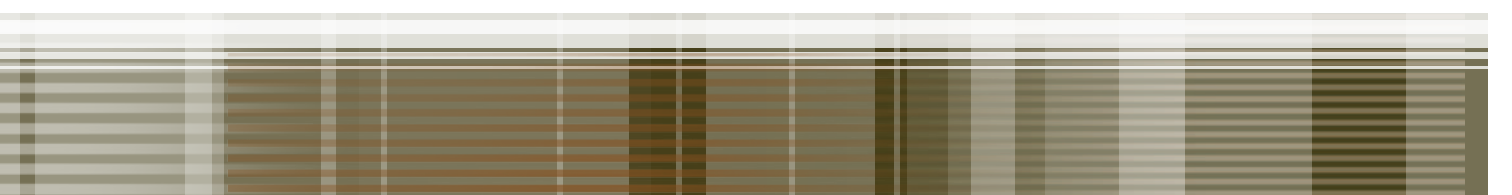
Kontrola Jakości – Laboratorium

System Kontrola Jakości - Laboratorium jest integralną częścią rozwiązania klasy ERP – Impuls 5, autorstwa BPSC SA. Ze względu na swoją specyfikę może funkcjonować także jako samodzielna aplikacja. System przeznaczony jest do rozliczania badań kontroli jakości, rejestrowanych jako zlecenia laboratoryjne. Jego rozbudowana funkcjonalność umożliwia manualne lub automatyczne generowanie sugestii zleceń laboratoryjnych na podstawie różnych zarejestrowanych zdarzeń (m.in. dokumentów, zamówień klienta, zleceń produkcyjnych).

System umożliwia m.in.:

- Definiowanie jednostki badawczej (stanowiska, gniazda, wydziału)
- Definiowanie słowników: parametrów kontroli jakości, orzeczeń, operacji laboratoryjnych, typów prób, rodzajów pochodzenia badań
- Tworzenie specyfikacji laboratoryjnej (technologii badawczych)
- Przeglądanie i modyfikację załączników do specyfikacji laboratoryjnych
- Podłączenie specyfikacji laboratoryjnych do marszrut produkcyjnych MRP
- Definiowanie zdarzeń generujących sugestie badań, np. dokumenty, oferty zakupowe, oferty dostawców, zamówienia klientów
- Definiowanie własności i wzorców numeracji zleceń laboratoryjnych
- Zarządzanie badaniami poprzez wprowadzanie sugestii badań użytkowników i przekształcanie ich w zlecenia badawcze lub przenoszenie do archiwum
- Rejestrowanie pomiarów parametrów kontroli jakości
- Zarządzanie zleceniami laboratoryjnymi, wydawanie orzeczeń oraz akceptacji
- Prowadzenie archiwum badań laboratoryjnych

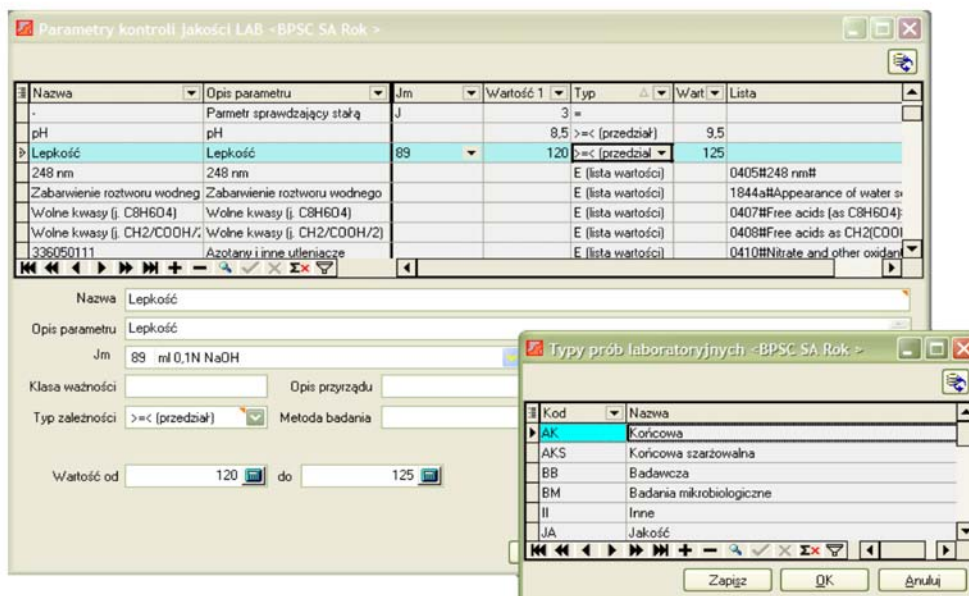
Na wdrożenie funkcjonalności Kontrola Jakości – Laboratorium zdecydowała się m.in. spółka **Polskie Odczynniki Chemiczne (POCH SA)** – wiodący i innowacyjny dostawca chemikaliów i jedyny w Polsce producent wysokiej jakości rozpuszczalników.



Kartoteki pomocnicze

W ramach rozwiązania użytkownik może zdefiniować wszelkie potrzebne do obsługi badań słowniki. Formularze w prosty i przejrzysty sposób umożliwiają m.in. wprowadzanie i modyfikację parametrów kontroli jakości rejestrowanych przy zleceniach badawczych, definiowanie słowników typów prób, orzeczeń.

Konfiguracja systemu przewiduje automatyczne generowanie sugestii do badań laboratoryjnych na podstawie zarejestrowanych w innych obszarach systemu. Sugestia taka może powstać np. przy przyjęciu dokumentu magazynowego, zarejestrowaniu zamówienia klienta, oferty sprzedaży lub zwolnieniu zlecenia produkcyjnego.



Zarządzanie badaniami

Rozwiązanie ma na celu realizację procesu badawczego, od przekształcenia sugestii badania w zlecenie, poprzez ewidencję pomiarów parametrów kontroli jakości, aż do wydania orzeczenia i akceptacji oraz przekazania zlecenia do archiwum. W zależności od definicji pochodzenia badania laboratoryjnego, system podpowiada w trakcie prac określone wartości (wzorzec, numer zlecenia, kod typu próby). Po wykonaniu zadania system może, w zależności od konfiguracji, wysłać do użytkowników odpowiednią wiadomość e-mail informującą o wyniku badania.

Aplikacja ułatwia wprowadzanie propozycji badań laboratoryjnych. Mogą one być powiązane z konkretną operacją zlecenia produkcyjnego lub konkretną pozycją dokumentu, bądź nieskojarzone z żadnym bytem systemowym. Każde zlecenie laboratoryjne kończy się wydaniem orzeczenia i akceptacji.

Wydanie akceptacji dla badania pochodzącego z sugestii automatycznej, może powodować akcję zwrotną – np. przyjęcie na magazyn generuje sugestią badania i jednocześnie blokuje stan magazynowy, natomiast pozytywny wynik badania zmienia status zapasu na dostępny.

Parametry systemu umożliwiają w bardzo szerokim zakresie określenie działań wykonywanych po zakończeniu badania laboratoryjnego.

Użytkownik może swobodnie przeglądać i rejestrować wyniki pomiarów zleceń badawczych, również w przypadku badań wielokrotnych, bądź w przypadku powtórzenia badania parametru wcześniej zarejestrowanego i przebadanego.

Archiwum umożliwia przegląd zleceń laboratoryjnych już zamkniętych lub nieobsłużonych sugestii badań, dla których nie utworzono zlecenia.



Gala – klacz ocalona przez BPSC



BPSC SA 41-506 CHORZÓW ul. GAŁECZKI 61
tel. 032 349 35 00
www.bpsc.com.pl e-mail:bpsc@bpsc.com.pl